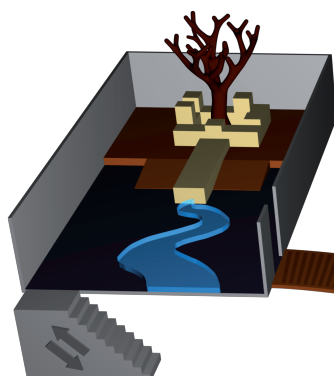


Bienvenue au

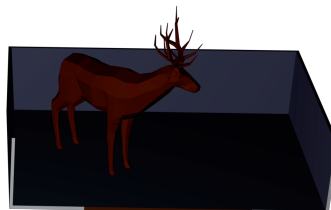
Musée de la Forêt et des Eaux

+1



Rivières et Fagnes

Promenade vers la source d'un ruisseau fagnard



Animaux forestiers

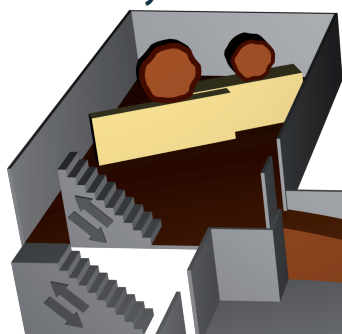
Un affût dans la forêt



Les forêts spadoises gérées par l'homme

Sylviculture

0



A

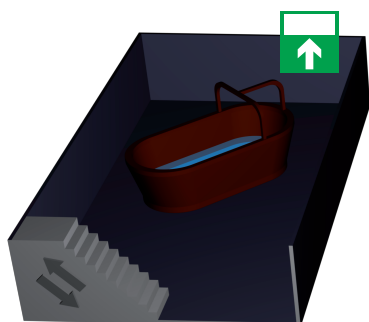
B

C

D



-1



Eaux souterraines

De l'eau qui s'infiltré à l'histoire du thermalisme en passant par les Eaux Minérales Naturelles



A Histoire *La fagne, la forêt et le domaine de Bérinzenne au fil du temps*



B Biodiversité *Les paysages naturels menacés*



C Contes & légendes *Les personnages insolites de l'imaginaire*



D Animaux nocturnes *La vie dans le noir*



Accueil / Boutique

Merci de rapporter ce plan à l'accueil



Bonne visite !